



# ÖĞRETMENLİK KARİYER BASAMAKLARI SINAVI UZMAN/BAŞÖĞRETMENLİK

**ÖZEL EĞİTİM  
VE  
REHBERLİK**

**SORU  
ÇÖZÜMÜ**



Çözülen soruları  
pdf olarak indirebilirsiniz.

↓ DOWNLOAD

PDF

# Özel Eğitim ve Rehberlik

## İÇİNDEKİLER

Özel Eğitim ve Rehberlikle  
ilgili temel konular

### UZMAN ÖĞRETMENLİK EĞİTİM PROGRAMI KONULARI VE SORU DAĞILIMI

| <u>SAAT</u> | <u>YÜZDE</u> |
|-------------|--------------|
| (25 SAAT)   | %15          |

### BAŞÖĞRETMENLİK EĞİTİM PROGRAMI KONULARI VE SORU DAĞILIMI

| SAAT      | YÜZDE |
|-----------|-------|
| (25 Saat) | %12   |

Soruları pdf olarak indirebilirsiniz.

PDF

1.Okul oryantasyon programlarıyla ilgili olarak ařađıdakilerden hangisi yanlıřtır?

a. Tm đrencilere ulařabilmelidir.

b. Uygulanmasında, okuldaki tm grevliler iř birliđi iinde olmalıdır.

c.Okulun srekli bir faaliyeti olmalıdır.

d. đrenciler, Personel ve Velileri de kapsamalıdır.

e. En nemli amacı, akademik bařarıyı artırmaktır.

Oryantasyon alıřmalarının temel amacı, ğrencileri yeni bir duruma veya ortama alıştırmaktır.

Oryantasyon alıřmaları, başta yeni ğrenciler olmak üzere tüm ğrencilere, yöneticilere, ğretmenlere, uzman personele ve velilere açık olmalıdır.

E ŐIKKI

2-Maysa, derslerinde başarılı olamayan bir öğrencidir. Ailesi bu durumu öğretmenin Maysa ile yeterince ilgilenmemesine bağlamaktadır. Öğretmen ise Maysa 'nın ailesinin ilgisiz olduğunu düşünmektedir. Maysa'nın ailesi ve öğretmeni arasında ortak bir anlayış, aşağıdaki hizmet alanlarından hangisiyle sağlanabilir?

a. Oryantasyon

c. Özel eğitim

b. Bireysel rehberlik

d. Konsültasyon (Müşavirlik)

e. Yöneltilme ve yerleştirme

## Müşavirlik(Konsültasyon)

Psikolojik danışman ile öğrenciyle yakından ilgili bir ya da daha fazla kişinin(öğretmen, yönetici, veli) iş birliği içinde, öğrencinin gelişmesine yönelik kurdukları yardım ilişkisidir.

D ŞIKKI

3. Aşağıdakilerden hangisi kaynaştırma programının yürütülmesinde öğretmenin yapması gerekenlerden biri değildir ?

a. Kaynaştırma öğrencileri için sınıf ortamını uygun hale getirme,

b. Aileyle iş birliği içinde olma,

c. yöntem ve materyalleri düzenlemek

d. Yetersizlikleri olduğunu düşündüğü öğrencileri erken yaşta tanılamak

e. Sınıf içi öğrenme aktivitelerini çeşitlendirmek

"Yetersizlikleri olduğunu düşündüğü öğrencileri erken yaşta tanılamak" ifadesi yanlıştır.

D ŞIKKI



## 4. Aşağıdakilerden hangisi kaynaştırma eğitiminin ilkelerinden değildir ?

a. Özel eğitim gerektiren her bireyin akranlarıyla birlikte aynı kurumda eğitim görme hakkı vardır.

b. Kaynaştırma öğrencilerini, özel gereksinimlerine göre aynı sınıfta toplamak esastır.

c. Bütün bireyler öğrenebilir ve öğretilebilir.

d. Özür türü ve derecesine bakılmaksızın her birey, bu hizmetlerde yararlandırılmalıdır

e. Kaynaştırma eğitimi, bireyi toplumun bir parçası haline getirmeyi amaçlar

Özel eğitime ihtiyacı olan bireyler kaynaştırma yoluyla eğitimlerini, yetersizliği olmayan akranları ile birlikte aynı sınıfta tam zamanlı sürdürebilecekleri gibi özel eğitim sınıflarında yarı zamanlı olarak da sürdürebilirler. Yarı zamanlı kaynaştırma uygulamaları, öğrencilerin bazı derslere yetersizliği olmayan akranlarıyla birlikte aynı sınıfta ya da ders dışı etkinliklere birlikte katılmaları yoluyla yapılır.

**B ŞIKKI**

5ÖÖzel eğitime ihtiyacı olan çocukların kaynaştırma programına dâhil edilmesi için gerekli olan raporu veren birim aşağıdakilerin hangisinde birlikte verilmiştir?

a. Okul PDR birimi

b. ilçe MEM

c.Devlet hastahanesi sağlık kurulu

d. RAM özel eğitim bölümü

e. İl MEM

BİRİM:RAM özel eğitim bölümü  
SÜREÇ: Eğitsel tanılama

D ŞIKKI

6.Aşağıdakilerden hangisi Rehberliğin temel özelliklerinden biri değildir ?

a. Bilimsel, sistemli ve profesyonel bir süreçtir

c. Bireyi disipline etme görevi vardır

b. Rehberlik hizmetlerinde gizlilik ve gönüllülük esastır.

d. Rehberlik hizmetleri ekip çalışması gerektirir.

e. Rehberlik bireyin gelişimini ve uyumunu sağlayan bir hizmettir.

Rehberlik ve psikolojik danışma bir bireyi disipline etme (kontrol) görevi değildir.

C ŞIKKI

## 7. Aşağıdakilerden hangisi Rehberliğin İlkelerinden biri değildir

a. Rehberlik hizmetleri okullarda derslerin başladığı hafta başlar , bittiği hafta sona erer.

c. Rehberlik birey adına karar vermez

b. Rehberlik hizmetlerinde “gönüllülük” esastır

d. Rehberlik uygulamaları her okulun amaç ve ihtiyaçlarına göre değişir

e. Rehberlik tüm öğrencilere yönelik bir hizmettir.

Rehberlik hizmetlerinde süreklilik esastır.

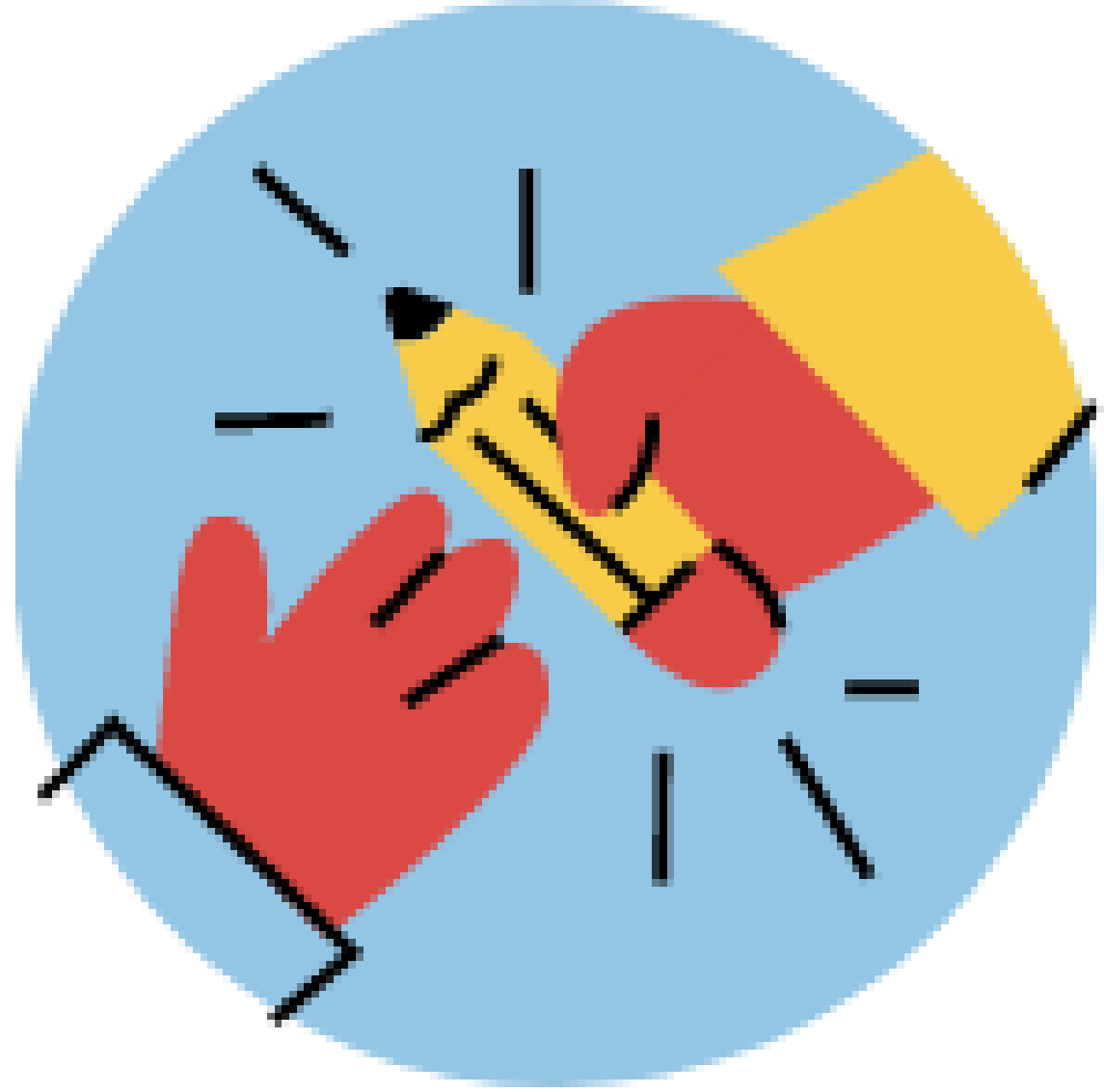
Rehberlik hizmetleri yaşam boyu devam eden biruygulamadır.

Rehberlik hizmetleri anlık yardım değil süreklilik özelliđi taşımalıdır.

Çünkü öğrenci sürekli gelişim halindedir ve gelişim sürecinde rehberlik hizmetlerinden yararlanabilir.

A ŞIKKI





# OKUL EVDE AKADEMi

 YouTube

**ABONE OL**

 Instagram

talipalyuz

8-Aşağıdakilerden hangisi Gelişimsel Rehberlik anlayışına aykırıdır?

a. Problem (kriz) odaklı yardım hizmeti vardır

b. Tüm öğrencilere yöneliktir

c. Öğretimle kaynaştırılmıştır

d. Hedef yönelimlidir.

e. Sürekli aşamalı, ardışık uygulamalar vardır

Gelişimi sağlayıcı ve kolaylaştırıcı odaklı hizmet vardır.  
Öğretimle kaynaştırılmıştır  
Profesyonel hizmet vardır  
Var olanı değerlendirme ve geliştirme esastır.  
Sürekli aşamalı, ardışık uygulamalar vardır.

A ŞIKKI

9- Aşağıdakilerden hangisi öğrencilere ‘Okullarda Doğrudan Sunulan Rehberlik Hizmetleri’ arasında değildir.

a. Psikolojik Danışma Hizmeti

b. Bireyi Tanıma Hizmeti

c. Müşavirlik (Konsültasyon) Hizmeti

d. Yöneltilme ve Yerleştirme Hizmeti

e. Oryantasyon Hizmeti

Müşavirlik hizmeti, Okuldaki rehberlik uzmanının, okulda "ortak rehberlik anlayışı" oluşturmak amacıyla yönetici, öğretmen ve ailelere rehberlikle ilgili konularda bilgi vermesidir

C ŞIKKI

10. Öğrencilere ; ileride ortaya çıkabilecek sorunlarını çözmeye yeterli hâle gelmesi için “balık vermektense, balık tutmayı öğretmek”, daha doğru bir yaklaşımdır.

Bu durum, rehberlik ilkelerinden hangisiyle doğrudan ilişkilidir?

a. Özerklik ilkesi

b. Gönüllülük ilkesi

c. Gizlilik ilkesi

d. Süreklilik ilkesi

e. Farklılıklara saygı ilkesi

d. Özerklik ilkesi

BAHSEDİLEN DURUM özerklik ile ilgilidir.

A ŞIKKI

**ÖN SİPARİŞ İÇİN:**



talipalyuz



talipalyüz

Bizi Takip Edin!

**You Tube**



/OKUL EVDE



ÖN SİPARİŞ İÇİN VİDEONUN  
ALTINDAKİ ÖN SİPARİŞ  
DOSYASINI İNDİRİP MAİL  
ATABİLİRSİNİZ.

## UZMAN/BAŞÖĞRETMENLİK SINAVINA HAZIRLIK PAKETLERİ

UZMAN ÖĞRETMEN

600 SORU

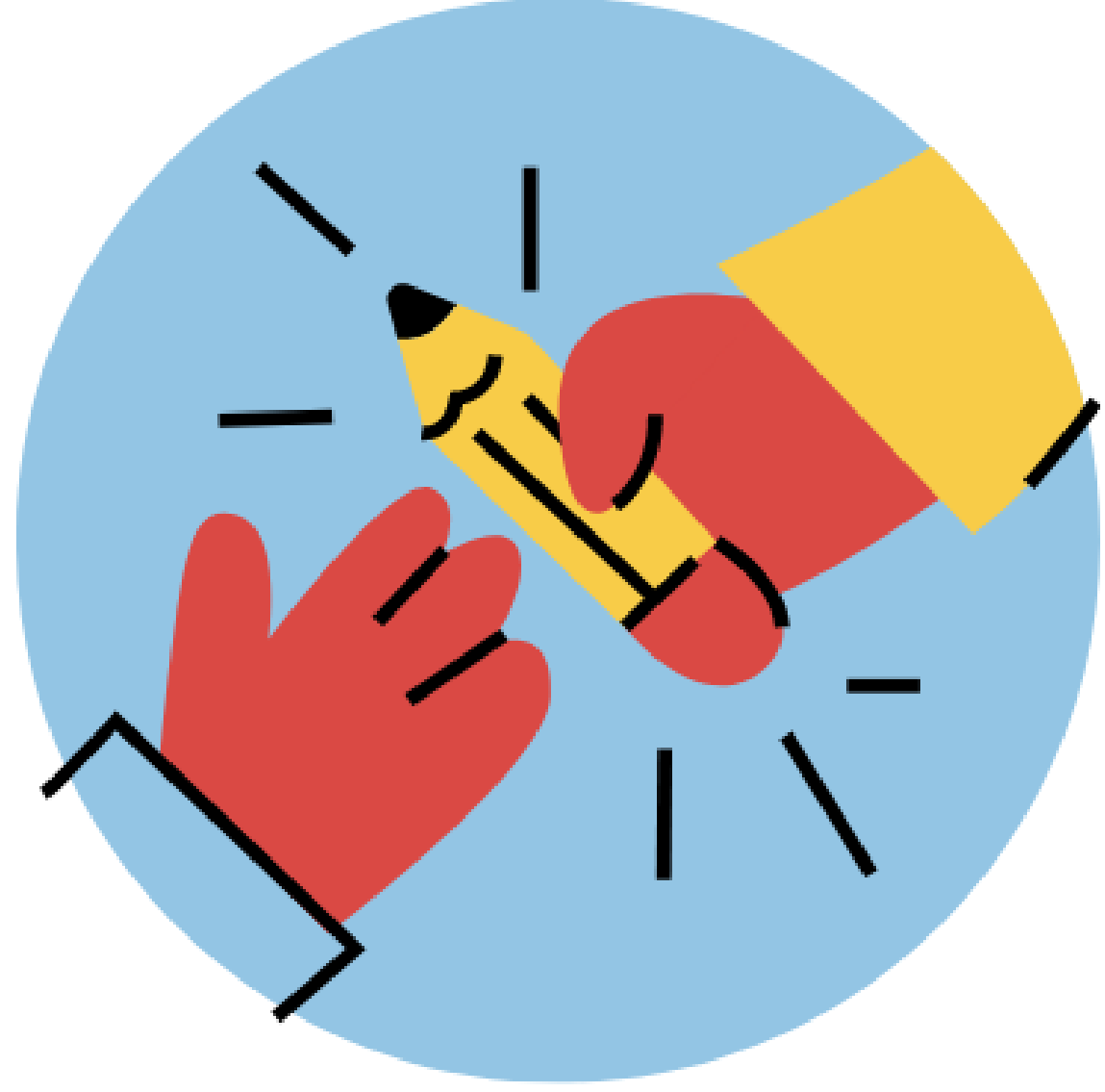
(TÜM SORULAR PDF HALİNDE ERİŞİME 30  
TEMMUZDA AÇILACAKTIR, LİNKE TIKLAYIP  
İNDİREBİLECEKSİNİZ)

BAŞÖĞRETMEN

600 SORU

(TÜM SORULAR PDF HALİNDE ERİŞİME 30 TEMMUZDA  
AÇILACAKTIR, LİNKE TIKLAYIP  
İNDİREBİLECEKSİNİZ)





OKUL EVDE

AKADEMi

 YouTube

ABONE OL

**BEĞEN Butonuna dokunarak ve abone olarak destek olabilirsiniz.**